

УНИВЕРСИТЕТ „ПРОФ. Д-Р АСЕН ЗЛАТАРОВ“ – БУРГАС  
МЕДИЦИНСКИ ФАКУЛТЕТ  
КОМИСИЯ ПО ОЦЕНЯВАНЕ И ПОДДЪРЖАНЕ НА КАЧЕСТВОТО НА ОБУЧЕНИЕ

ПРОУЧВАНЕ МНЕНИЕТО НА СТУДЕНТИТЕ ОТ МФ ОТНОСНО  
АДМИНИСТРАТИВНОТО ОБСЛУЖВАНЕ И ЗА УСЛОВИЯТА НА ТРУД И  
САМОИЗЯВА

Направено е проучване мнението на студентите от МФ относно административното обслужване и за условията на труд и самоизява. Анкетата е проведена със студенти от първи, втори, трети, четвърти и пети курс през 2-ри семестър на учебната 2023/24 г.

**Отзоваха се общо 72 студенти.**

Курс	Брой студенти
I	18
II	18
III	16
IV	5
V	15
<b>Общо:</b>	<b>72</b>

Може да се обобща, че преобладаваща част от студентите дават «добра» и «много добра» оценки на качеството на административно и техническото обслужване от университетските обслужващи звена, както и на трудовата дисциплина на служителите и преподавателите от Медицински факултет.

Анкетираните дават повече негативни оценки относно работа на служителите в канцеларията към МФ и учебен отдел.

Въпреки че над 60 % от студентите са удовлетворени от работното време на обслужващите звена и библиотеката, почти 1/2 от анкетираните считат, че работното време на канцеларията е неподходящо.

Студентите оценяват високо наличието на безопасни и здравословни условия на труд в учебните зали и лаборатории.

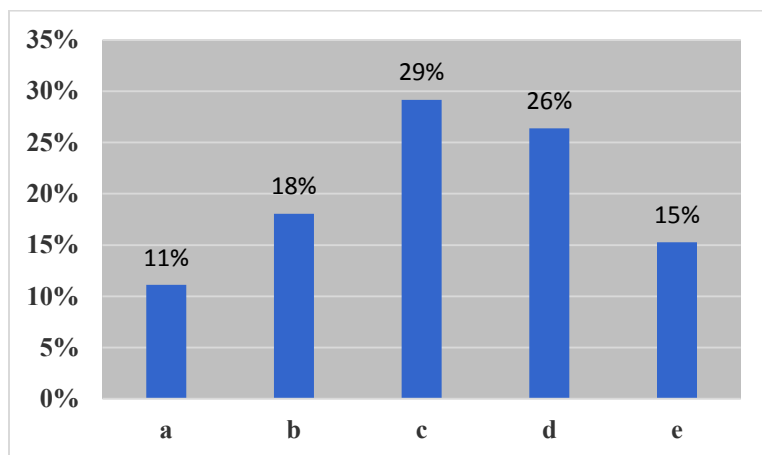
Сравнително удовлетворени са от възможностите за самоизява в студентските състави, докато мненията са доста разнородни по отношение на възможностите за спортуване.

Прави впечатление, че на въпроса относно удовлетвореността от степента на участие при взимане на решения във факултета почти 30 % от анкетираните са посочили, че нямат мнение.

Резултатите са представени в графичен вид като процентно съдържание от общия брой анкетирани, а в табличен вид са дадени отговорите за отделните курсове.

УНИВЕРСИТЕТ „ПРОФ. Д-Р АСЕН ЗЛАТАРОВ“ – БУРГАС  
МЕДИЦИНСКИ ФАКУЛТЕТ  
КОМИСИЯ ПО ОЦЕНЯВАНЕ И ПОДДЪРЖАНЕ НА КАЧЕСТВОТО НА ОБУЧЕНИЕ

**Първи въпрос:** Задоволява ли Ви степента на Вашето участие при взимане на решения в основното звено (факултет, колеж)?

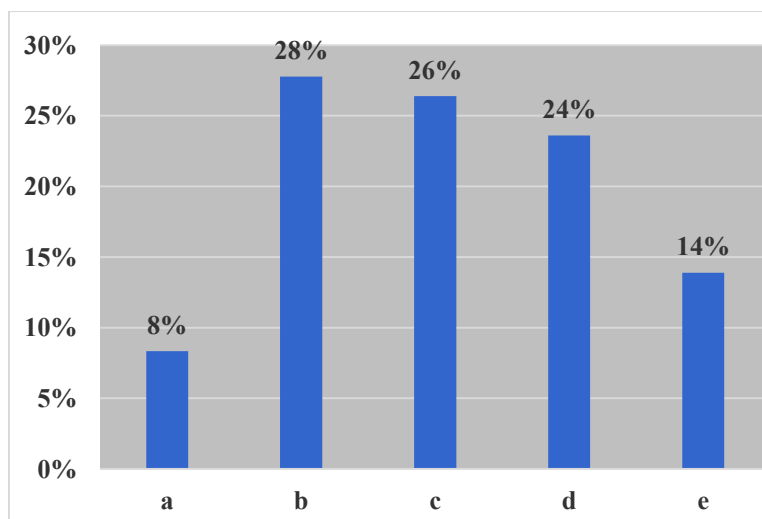


a – не;  
b – по-скоро не;  
c – нямам мнение;  
d – по-скоро да;  
e – да

Курс	a	b	c	d	e	Общо
I	1		5	9	3	<b>18</b>
II	1	4	7	1	5	<b>18</b>
III	1	4	4	5	2	<b>16</b>
IV	2	1		1	1	<b>5</b>
V	3	4	5	3		<b>15</b>
	8	13	21	19	11	<b>72</b>

**Втори въпрос:** Как оценявате основното звено (факултет, колеж) по следните показатели:

2.1. Работа на служителите и качеството на обслужване в канцеларията на основното звено?

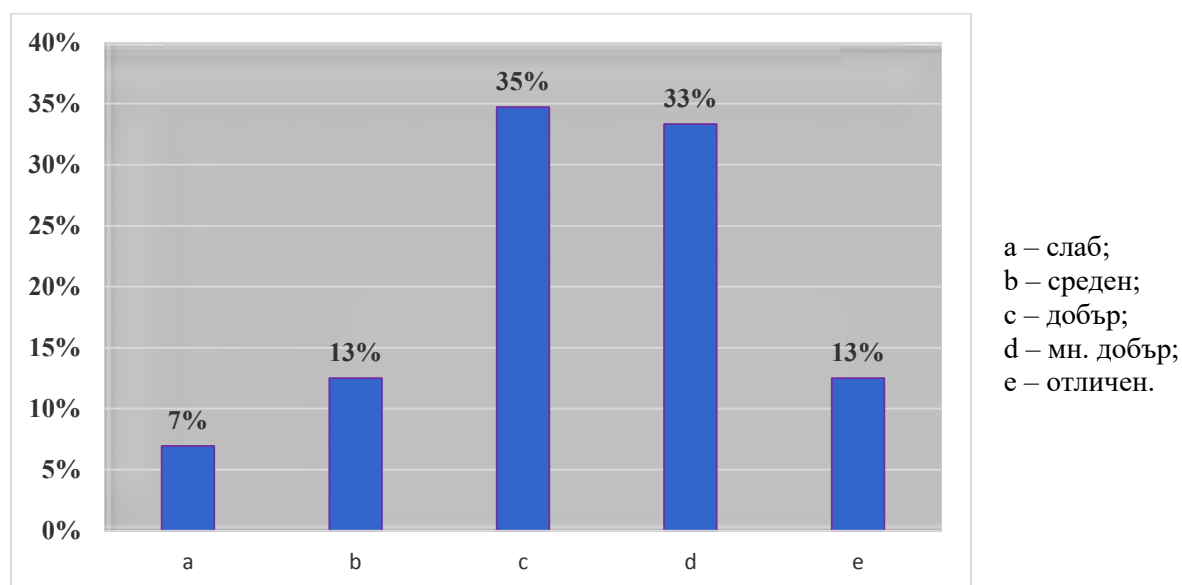


a – слаб;  
b – среден;  
c – добър;  
d – мн. добър;  
e – отличен.

УНИВЕРСИТЕТ „ПРОФ. Д-Р АСЕН ЗЛАТАРОВ“ – БУРГАС  
МЕДИЦИНСКИ ФАКУЛТЕТ  
КОМИСИЯ ПО ОЦЕНЯВАНЕ И ПОДДЪРЖАНЕ НА КАЧЕСТВОТО НА ОБУЧЕНИЕ

Курс	a	b	c	d	e	Общо
I	1	7	5	4	1	<b>18</b>
II		3	3	7	5	<b>18</b>
III	1	4	5	3	3	<b>16</b>
IV		1	1	2	1	<b>5</b>
V	4	5	5	1		<b>15</b>
	6	20	19	17	10	<b>72</b>

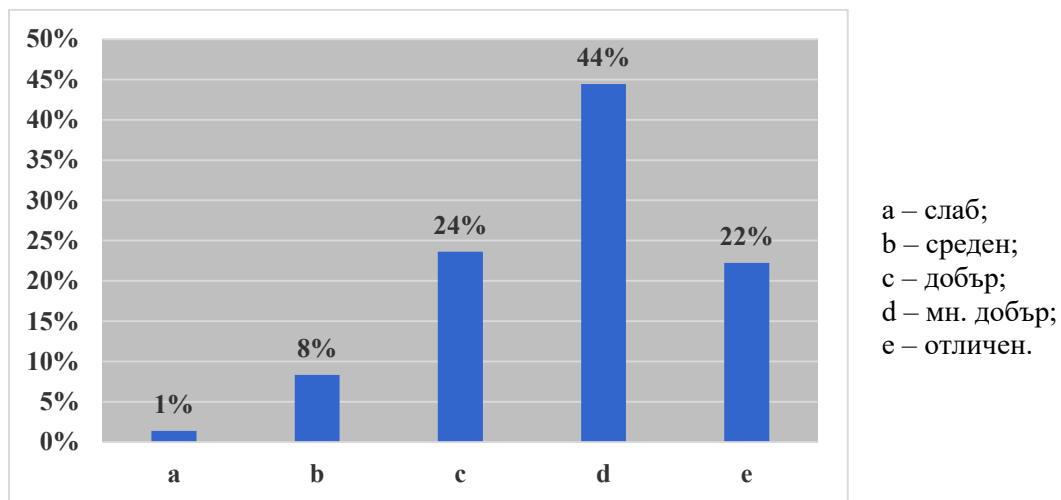
2.2. Трудовата дисциплина на служителите в основното звено?



Курс	a	b	c	d	e	Общо
I		3	9	5	1	<b>18</b>
II	1	1	2	8	6	<b>18</b>
III	1	2	5	7	1	<b>16</b>
IV			1	3	1	<b>5</b>
V	3	3	8	1		<b>15</b>
	5	9	25	24	9	<b>72</b>

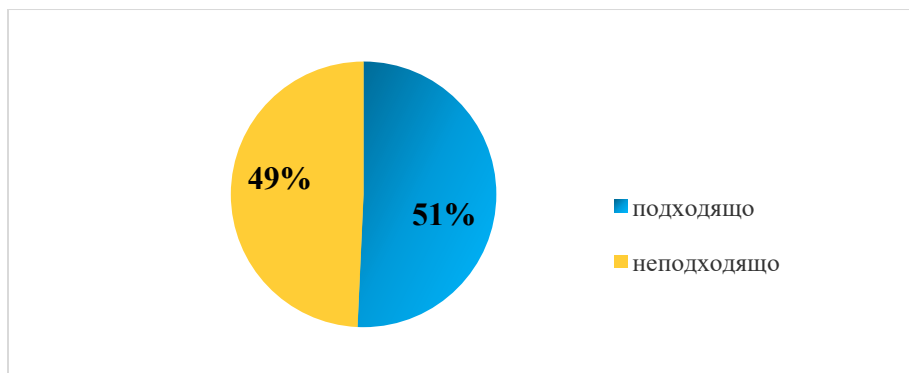
УНИВЕРСИТЕТ „ПРОФ. Д-Р АСЕН ЗЛАТАРОВ“ – БУРГАС  
МЕДИЦИНСКИ ФАКУЛТЕТ  
КОМИСИЯ ПО ОЦЕНЯВАНЕ И ПОДДЪРЖАНЕ НА КАЧЕСТВОТО НА ОБУЧЕНИЕ

2.3. Трудовата дисциплина на преподавателите в основното звено?



Курс	a	b	c	d	e	Общо
I	1		5	8	4	<b>18</b>
II		2	2	9	5	<b>18</b>
III		2	3	7	4	<b>16</b>
IV			1	2	2	<b>5</b>
V		2	6	6	1	<b>15</b>
	1	6	17	32	16	<b>72</b>

**Трети въпрос: 3. Как оценявате работното време на канцеларията??**



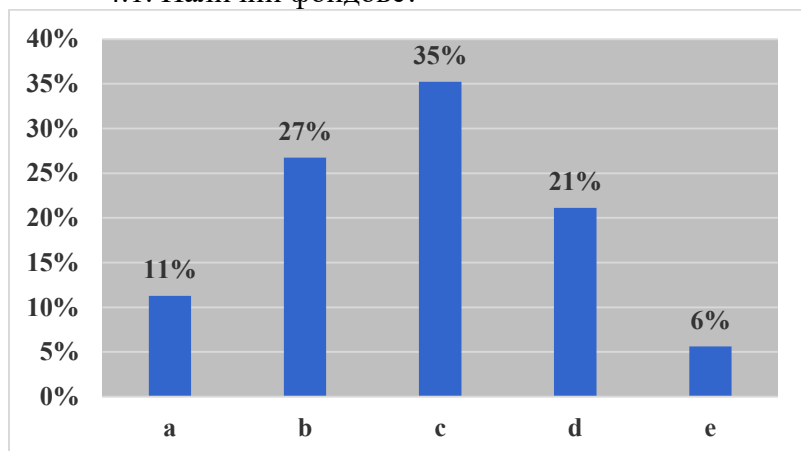
Курс	a	b	Общо
I	12	6	<b>18</b>
II	10	8	<b>18</b>
III	6	10	<b>16</b>
IV	2	3	<b>5</b>
V	5	7	<b>12</b>
	35	34	<b>69</b>

УНИВЕРСИТЕТ „ПРОФ. Д-Р АСЕН ЗЛАТАРОВ“ – БУРГАС  
МЕДИЦИНСКИ ФАКУЛТЕТ

КОМИСИЯ ПО ОЦЕНЯВАНЕ И ПОДДЪРЖАНЕ НА КАЧЕСТВОТО НА ОБУЧЕНИЕ

**Четвърти въпрос:** Как оценявате Университетската библиотека по следните показатели:

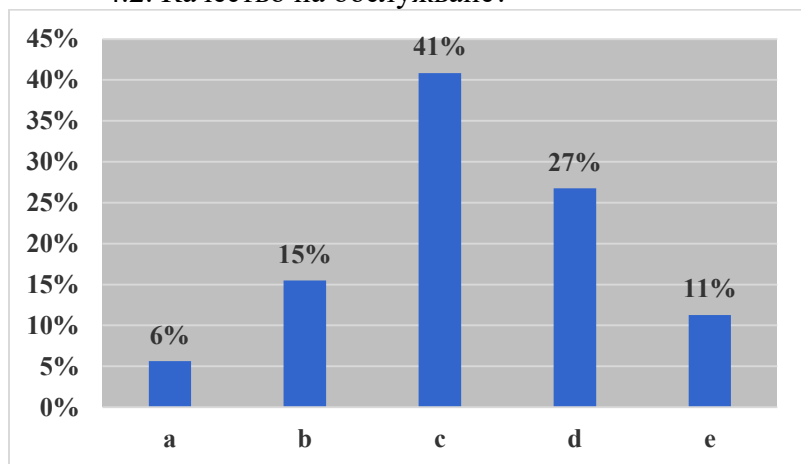
4.1. Налични фондове?



a – слаб;  
b – среден;  
c – добър;  
d – мн. добър;  
e – отличен.

Курс	a	b	c	d	e	Общо
I	1	5	6	5	1	<b>18</b>
II		2	9	4	3	<b>18</b>
III	4	6	2	3		<b>15</b>
IV	1	3		1		<b>5</b>
V	2	3	8	2		<b>15</b>
	<b>8</b>	<b>19</b>	<b>25</b>	<b>15</b>	<b>4</b>	<b>71</b>

4.2. Качество на обслужване?

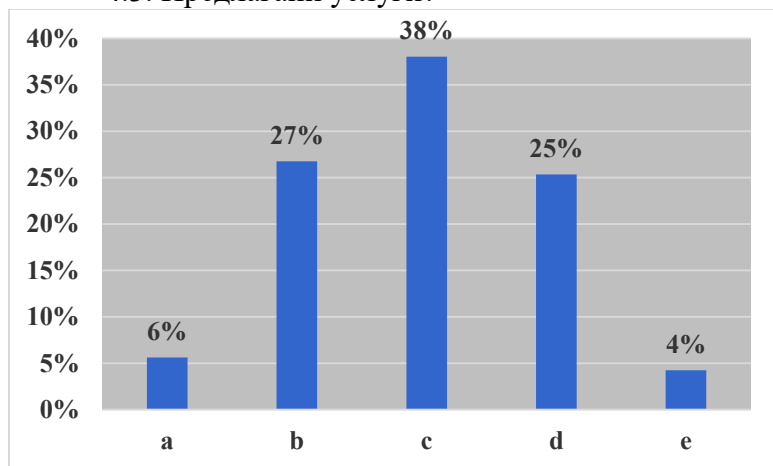


a – слаб;  
b – среден;  
c – добър;  
d – мн. добър;  
e – отличен.

Курс	a	b	c	d	e	Общо
I	1	2	5	7	3	<b>18</b>
II		3	6	5	4	<b>18</b>
III	1	3	5	5	1	<b>15</b>
IV		1	3	1		<b>5</b>
V	2	2	10	1		<b>15</b>
	<b>4</b>	<b>11</b>	<b>29</b>	<b>19</b>	<b>8</b>	<b>71</b>

УНИВЕРСИТЕТ „ПРОФ. Д-Р АСЕН ЗЛАТАРОВ“ – БУРГАС  
МЕДИЦИНСКИ ФАКУЛТЕТ  
КОМИСИЯ ПО ОЦЕНЯВАНЕ И ПОДДЪРЖАНЕ НА КАЧЕСТВОТО НА ОБУЧЕНИЕ

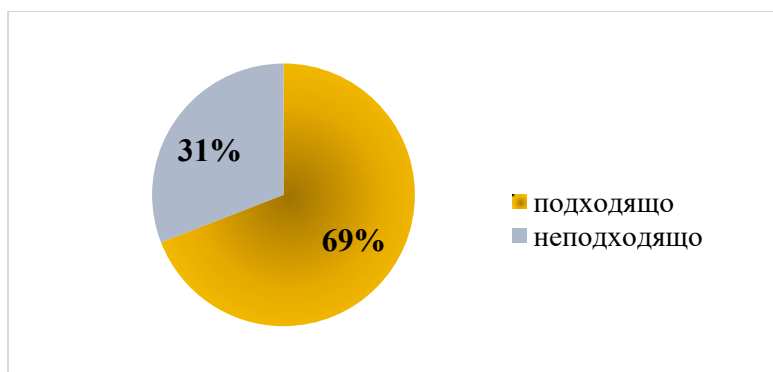
4.3. Предлагани услуги?



a – слаб;  
b – среден;  
c – добър;  
d – мн. добър;  
e – отличен.

Курс	a	b	c	d	e	Общо
I	1	4	7	6		<b>18</b>
II		4	5	6	3	<b>18</b>
III	2	5	5	3		<b>15</b>
IV		2	1	2		<b>5</b>
V	1	4	9	1		<b>15</b>
	4	19	27	18	3	<b>71</b>

**Петти въпрос: Как оценявате работното време на университетската библиотека?**

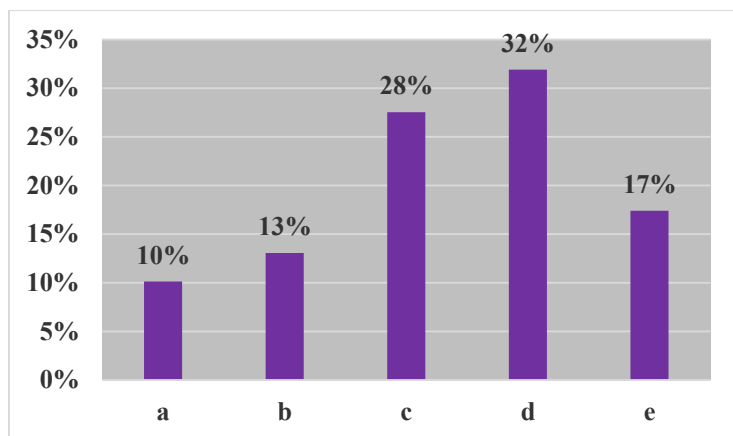


Курс	a	b	Общо
I	13	5	<b>18</b>
II	17	1	<b>18</b>
III	9	6	<b>15</b>
IV	3	2	<b>5</b>
V	5	7	<b>12</b>
	47	21	<b>68</b>

УНИВЕРСИТЕТ „ПРОФ. Д-Р АСЕН ЗЛАТАРОВ“ – БУРГАС  
МЕДИЦИНСКИ ФАКУЛТЕТ  
КОМИСИЯ ПО ОЦЕНЯВАНЕ И ПОДДЪРЖАНЕ НА КАЧЕСТВОТО НА ОБУЧЕНИЕ

**Шести въпрос:** Как оценявате работата и качеството на административното и техническото обслужване от университетските обслужващи звена:

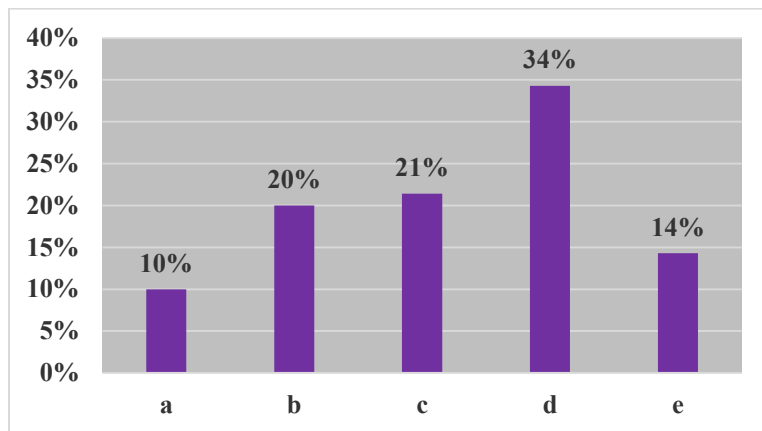
**6.1. Финансово-счетоводен отдел - касово обслужване при заплащане на семестриални и други такси?**



a – слаб;  
b – среден;  
c – добър;  
d – мн. добър;  
e – отличен.

Курс	a	b	c	d	e	Общо
I	3	3	2	6	3	<b>17</b>
II	2	2	3	6	5	<b>18</b>
III	2	2	5	5	2	<b>16</b>
IV		1	2	1	1	<b>5</b>
V		1	7	4	1	<b>13</b>
	<b>7</b>	<b>9</b>	<b>19</b>	<b>22</b>	<b>12</b>	<b>69</b>

**6.2. Финансово-счетоводен отдел - сектор "Стипендии"?**

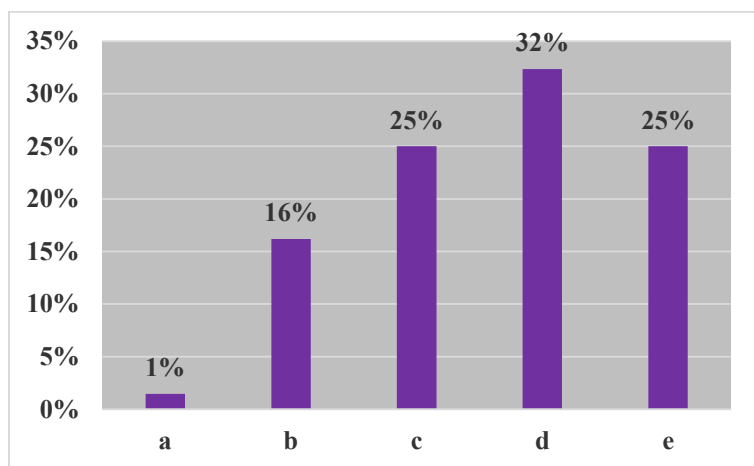


a – слаб;  
b – среден;  
c – добър;  
d – мн. добър;  
e – отличен.

Курс	a	b	c	d	e	Общо
I	4	4	4	5	1	<b>18</b>
II	1	4	2	7	4	<b>18</b>
III	1	4	3	6	2	<b>16</b>
IV		1	1		3	<b>5</b>
V	1	1	5	6		<b>13</b>
	<b>7</b>	<b>14</b>	<b>15</b>	<b>24</b>	<b>10</b>	<b>70</b>

УНИВЕРСИТЕТ „ПРОФ. Д-Р АСЕН ЗЛАТАРОВ“ – БУРГАС  
МЕДИЦИНСКИ ФАКУЛТЕТ  
КОМИСИЯ ПО ОЦЕНЯВАНЕ И ПОДДЪРЖАНЕ НА КАЧЕСТВОТО НА ОБУЧЕНИЕ

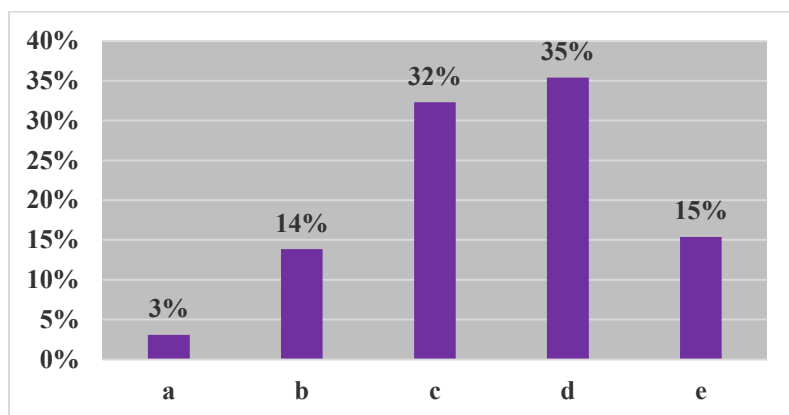
**6.3. Инспектор "Студентски общежития и столове"?**



a – слаб;  
b – среден;  
c – добър;  
d – мн. добър;  
e – отличен.

Курс	a	b	c	d	e	Общо
I	1	4	5	4	4	<b>18</b>
II		2	3	6	7	<b>18</b>
III		3	3	7	2	<b>15</b>
IV		1	1		3	<b>5</b>
V		1	5	5	1	<b>12</b>
	<b>1</b>	<b>11</b>	<b>17</b>	<b>22</b>	<b>17</b>	<b>68</b>

**6.4. Технически средства за обучение?**



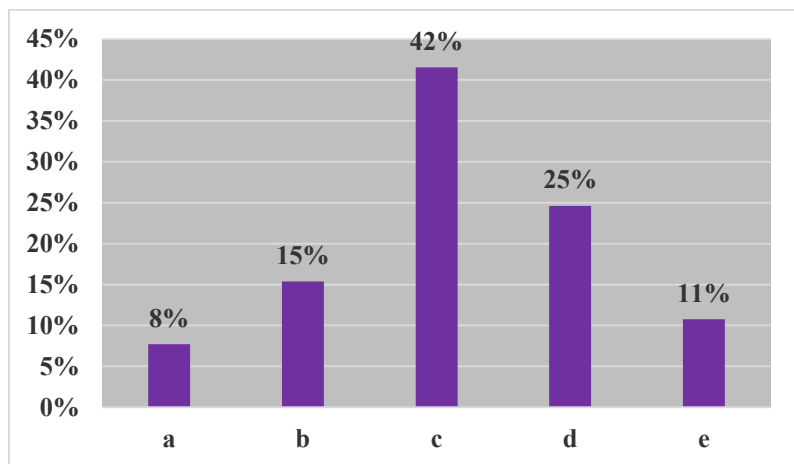
a – слаб;  
b – среден;  
c – добър;  
d – мн. добър;  
e – отличен.

Курс	a	b	c	d	e	Общо
I	1	3	4	8	2	<b>18</b>
II		1	3	8	4	<b>16</b>
III	1	4	4	4	1	<b>14</b>
IV		1	1		3	<b>5</b>
V			9	3		<b>12</b>
	<b>2</b>	<b>9</b>	<b>21</b>	<b>23</b>	<b>10</b>	<b>65</b>



УНИВЕРСИТЕТ „ПРОФ. Д-Р АСЕН ЗЛАТАРОВ“ – БУРГАС  
МЕДИЦИНСКИ ФАКУЛТЕТ  
КОМИСИЯ ПО ОЦЕНЯВАНЕ И ПОДДЪРЖАНЕ НА КАЧЕСТВОТО НА ОБУЧЕНИЕ

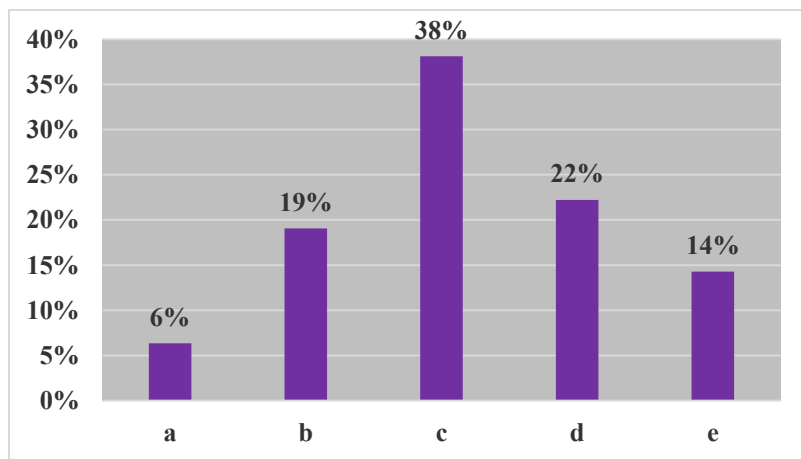
**6.5. ЕИЦ (обслужване в компютърните зали за общ достъп)?**



a – слаб;  
b – среден;  
c – добър;  
d – мн. добър;  
e – отличен.

Курс	a	b	c	d	e	Общо
I	1	2	4	8	2	17
II	1	2	8	4	3	18
III	2	5	5	2		14
IV		1	2		2	5
V	1		8	2		11
	5	10	27	16	7	65

**6.6. Международно сътрудничество (при участие в международни образователни програми)?**

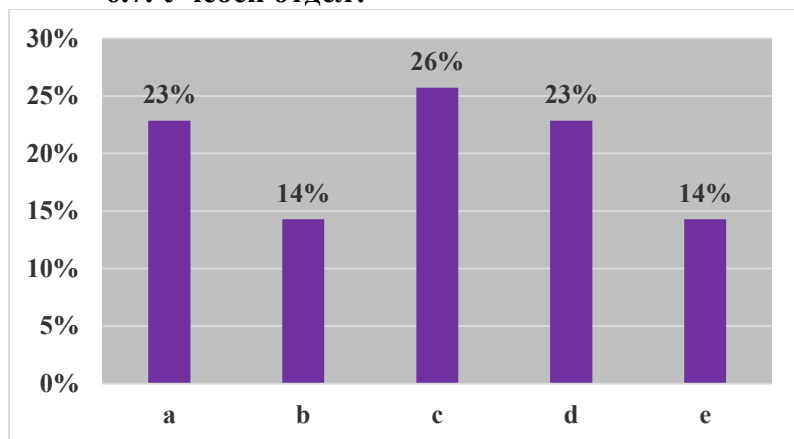


a – слаб;  
b – среден;  
c – добър;  
d – мн. добър;  
e – отличен.

Курс	a	b	c	d	e	Общо
I	1	3	5	6	2	17
II	1	2	5	3	6	17
III	1	4	6	3		14
IV		1	2	1	1	5
V	1	2	6	1		10
	4	12	24	14	9	63

УНИВЕРСИТЕТ „ПРОФ. Д-Р АСЕН ЗЛАТАРОВ“ – БУРГАС  
МЕДИЦИНСКИ ФАКУЛТЕТ  
КОМИСИЯ ПО ОЦЕНЯВАНЕ И ПОДДЪРЖАНЕ НА КАЧЕСТВОТО НА ОБУЧЕНИЕ

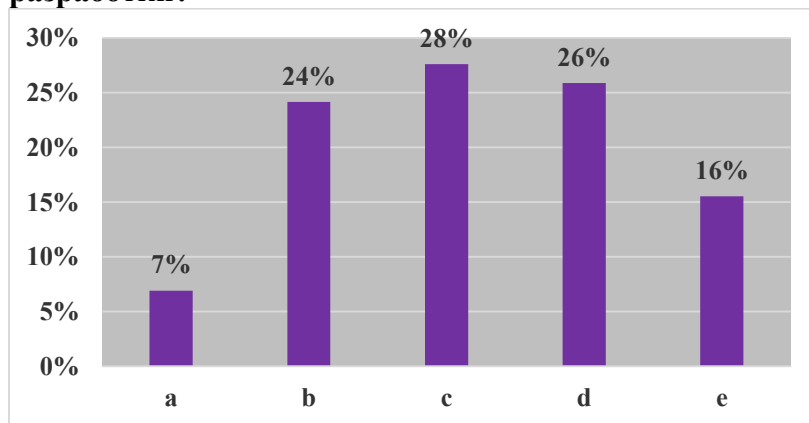
**6.7. Учебен отдел?**



a – слаб;  
b – среден;  
c – добър;  
d – мн. добър;  
e – отличен.

Курс	a	b	c	d	e	Общо
I	5	4	5	3	1	<b>18</b>
II	3	2	1	5	7	<b>18</b>
III	4	1	5	5	1	<b>16</b>
IV	4	1		3	1	<b>5</b>
V	4	2	7			<b>13</b>
	16	10	18	16	10	<b>70</b>

**6.8. Научно-изследователски сектор (НИС) - при платено участие в проекти и разработки?**

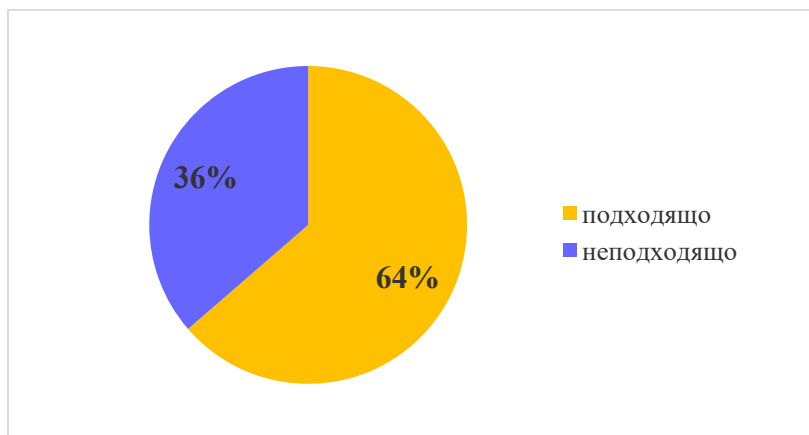


a – слаб;  
b – среден;  
c – добър;  
d – мн. добър;  
e – отличен.

Курс	a	b	c	d	e	Общо
I	1	2	4	6	2	<b>15</b>
II	1	3	4	3	5	<b>16</b>
III	1	5	2	3	1	<b>12</b>
IV	1	1	1	2	1	<b>5</b>
V	1	3	5	1		<b>10</b>
	4	14	16	15	9	<b>58</b>

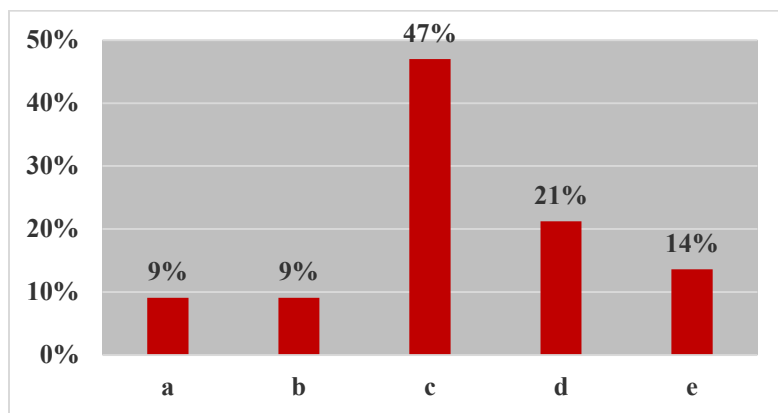
УНИВЕРСИТЕТ „ПРОФ. Д-Р АСЕН ЗЛАТАРОВ“ – БУРГАС  
МЕДИЦИНСКИ ФАКУЛТЕТ  
КОМИСИЯ ПО ОЦЕНЯВАНЕ И ПОДДЪРЖАНЕ НА КАЧЕСТВОТО НА ОБУЧЕНИЕ

**Седми въпрос:** Как оценявате работното време на обслужващите звена?



Курс	a	b	Общо
I	14	4	<b>18</b>
II	11	6	<b>17</b>
III	7	5	<b>12</b>
IV	3	2	<b>5</b>
V	7	7	<b>14</b>
	42	24	<b>66</b>

**Осми въпрос:** Студентският съвет подкрепя ли Вашите права и искания във връзка с административното обслужване и условията за труд и самоизява?



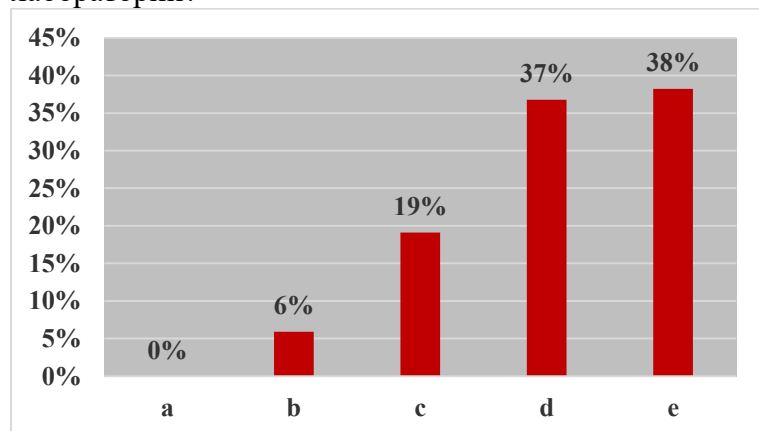
a – не;  
b – по-скоро не;  
c – нямам мнение;  
d – по-скоро да;  
e – да

Курс	a	b	c	d	e	Общо
I			7	7	3	<b>17</b>
II	1	1	7	3	6	<b>18</b>
III	1	1	6	3		<b>11</b>
IV	3		1	1		<b>5</b>
V	1	4	10			<b>15</b>
	6	6	31	14	9	<b>66</b>

УНИВЕРСИТЕТ „ПРОФ. Д-Р АСЕН ЗЛАТАРОВ“ – БУРГАС  
МЕДИЦИНСКИ ФАКУЛТЕТ  
КОМИСИЯ ПО ОЦЕНЯВАНЕ И ПОДДЪРЖАНЕ НА КАЧЕСТВОТО НА ОБУЧЕНИЕ

**Девети въпрос: Как оценявате следните дейности и условия?**

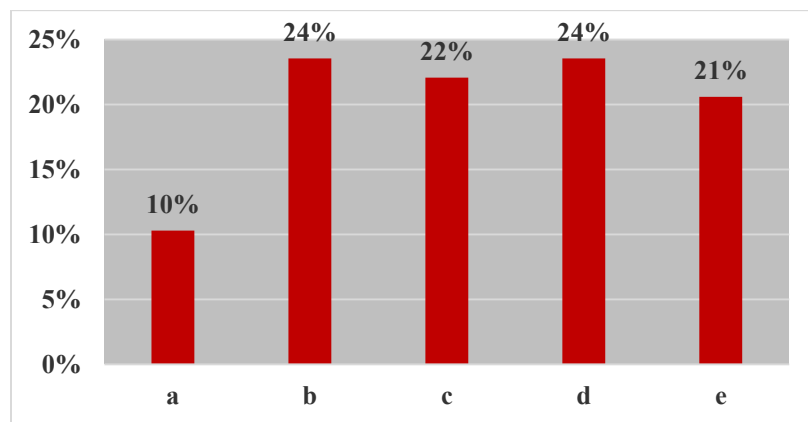
9.1. Наличие на безопасни и здравословни условия на труд в учебните зали и лаборатории?



a – слаб;  
b – среден;  
c – добър;  
d – мн. добър;  
e – отличен.

Курс	a	b	c	d	e	Общо
I			2	8	8	<b>18</b>
II		2	2	6	8	<b>18</b>
III		1	4	4	3	<b>12</b>
IV				3	2	<b>5</b>
V		1	5	4	5	<b>15</b>
	0	4	13	25	26	<b>68</b>

9.2. Възможности за спортуване?

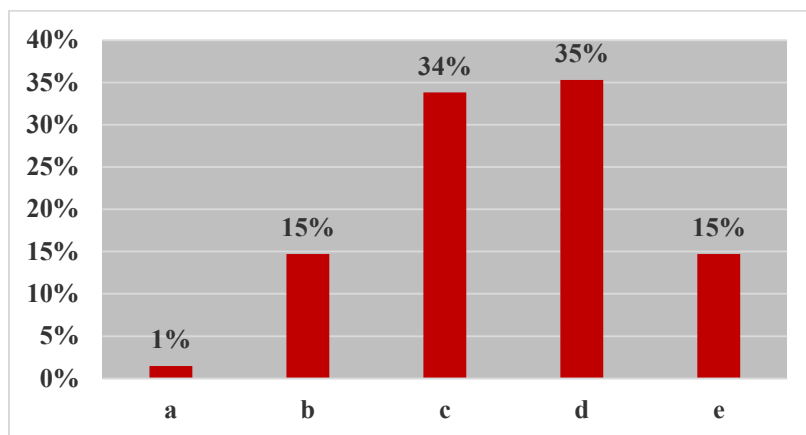


a – слаб;  
b – среден;  
c – добър;  
d – мн. добър;  
e – отличен.

Курс	a	b	c	d	e	Общо
I	3	3	1	4	7	<b>18</b>
II	2	6	2	4	4	<b>18</b>
III	2	4	4	2		<b>12</b>
IV			2	1	2	<b>5</b>
V		3	6	5	1	<b>15</b>
	7	16	15	16	14	<b>68</b>

УНИВЕРСИТЕТ „ПРОФ. Д-Р АСЕН ЗЛАТАРОВ“ – БУРГАС  
МЕДИЦИНСКИ ФАКУЛТЕТ  
КОМИСИЯ ПО ОЦЕНЯВАНЕ И ПОДДЪРЖАНЕ НА КАЧЕСТВОТО НА ОБУЧЕНИЕ

9.3. Възможности за самоизява в студентските състави?



a – слаб;  
b – среден;  
c – добър;  
d – мн. добър;  
e – отличен.

Курс	a	b	c	d	e	Общо
I	1		5	8	4	<b>18</b>
II		4	4	6	4	<b>18</b>
III		3	5	4		<b>12</b>
IV		1	2	1	1	<b>5</b>
V		2	7	5	1	<b>15</b>
	1	10	23	24	10	<b>68</b>

Анализът на направеното проучване на мнението на студентите от МФ относно административното обслужване и за условията на труд и самоизява, учебна 2023/2024, е приет от КОПКО (Протокол № 4/04.07.2024).